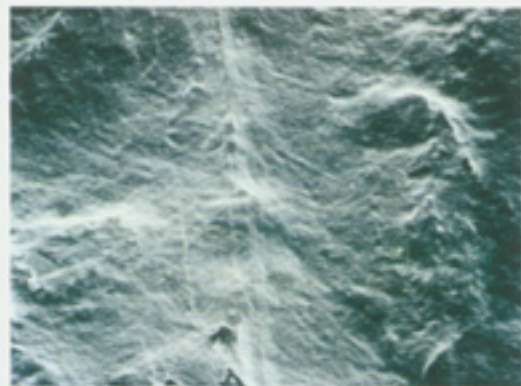
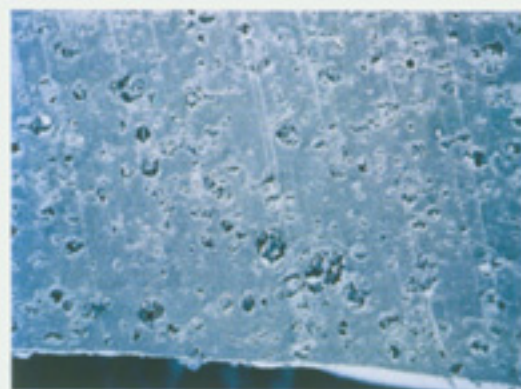


美国戈尔公司拥有“膨体聚四氟乙烯”(GORE-TEX® EXPANDED PTFE)的专利技术,一九六九年公司现任董事会主席鲍伯·戈尔(BOB GORE)先生发现聚四氟乙烯(PTFE)经拉伸可成为一种强力多孔材料。这种崭新的材料称为“GORE-TEX®膨体聚四氟乙烯”。

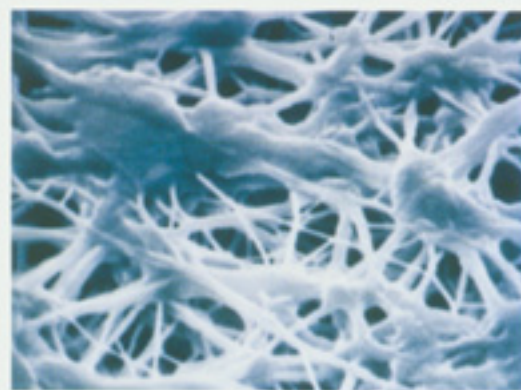
出于对环境保护的考虑,近年来人



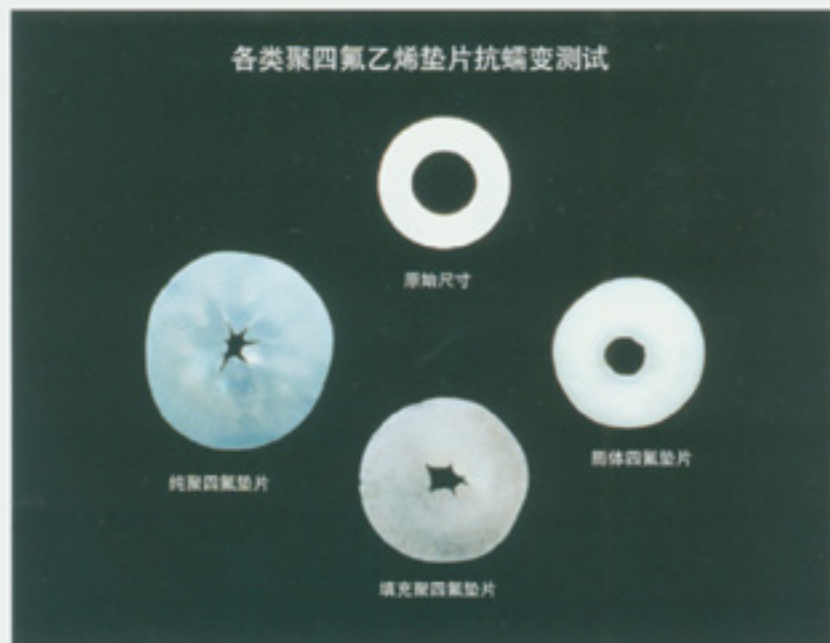
纯聚四氟乙烯内部结构



填充聚四氟乙烯垫片内部结构



膨体聚四氟乙烯垫片内部结构



从上图可以看出由膨体聚四氟乙烯材料制成的密封垫片,抗蠕变性明显好于纯聚四氟乙烯和填充聚四氟乙烯材料制成的密封垫片。

们正在通过寻求一种优良的密封产品来减少泄漏;同时也出于健康上的考虑,人们同样希望找到一种可靠的密封材料来替代现有并常用的石棉密封制品。我们深信,在您选用经济、合适的密封材料时,戈尔公司的密封产品无疑会对您有很大的帮助。

戈尔公司的密封产品是由100% GORE-TEX®膨体聚四氟乙烯制成。GORE-TEX®膨体聚四氟乙烯与众不同,它是将聚四氟乙烯膨化成为一种具有强韧而多孔性的新材料,它高度纤维化,这种新材料不但保持了聚四氟乙烯本身独特卓越的性能——极佳的化学稳定性(不受一般化学品的影响);极低的磨擦系数;广阔的操作温度;不会老化;永久耐用,而且它多纤维结构使戈尔公司的密封产品具有超乎想象的坚韧,更为重要的是它从根本上解决了其它类型的聚四氟乙烯密封材料的通病——蠕变和冷流,与纯聚四氟乙烯和填充聚四氟乙烯相比结果大为改善,这无疑是密封领域一项了不起的革命。